

## Подстанции трансформаторные комплектные КТПБМ мощностью 250...2500 кВ·А напряжением 6,10,35/0,4 кВ в блочно – модульном здании

Одно или двухтрансформаторные одно- или двухрядные комплектные подстанции мощностью до 2500 кВА напряжением ВН 6, 10, 35 кВ, напряжением НН 0,4 кВ, частотой 50 Гц предназначены для снабжения промышленных предприятий электроэнергией в районах с умеренным или холодным климатом (от – 60 °С до + 40 °С).

КТПБМ предназначены для наружной установки и могут эксплуатироваться в районах с холодным климатом (от -60 °С до +40 °С).

КТПБМ представляет собой один или несколько блок-модулей установленных на фундамент с полностью смонтированными в пределах блока электрическими соединениями.



### В состав подстанции входят:

- Воздушный ввод, разъединитель РЛК;
- Устройство со стороны высшего напряжения УВН из шкафов КСО-393 с выключателями нагрузки (шкафы ввода и секционирования) и вакуумным выключателем (линейный);
- Силовой трансформатор ТМГ;
- Распределительное устройство со стороны низшего напряжения РУНН согласно заказу.

КТПБМ выполнена в цельном модульном здании высокой заводской готовности. Конструкция – цельный металлический сварной каркас, обшитый с наружной стороны и сверху панелями типа «Сандвич». Двери отсеков РУНН и УВН и ворота трансформаторного отсека – металлические, двойные с утеплением из минеральной ваты. Пол – утеплённый.

Блочно-модульное здание служит защитной оболочкой для установленных внутри него оборудования, внутри которого поддерживаются условия, соответствующие условиям эксплуатации встроенного оборудования.

Модульное здание оборудовано шкафом собственных нужд, от которого запитано освещение, вентиляция и отопление здания.

Шкаф собственных нужд предназначен для обогрева здания с автоматическим поддержанием температуры от +5 °С до +18 °С в холодное время года. Имеются автоматы для освещения, розетки 220 В для переносного электроинструмента, розетки 12 и 36 В.

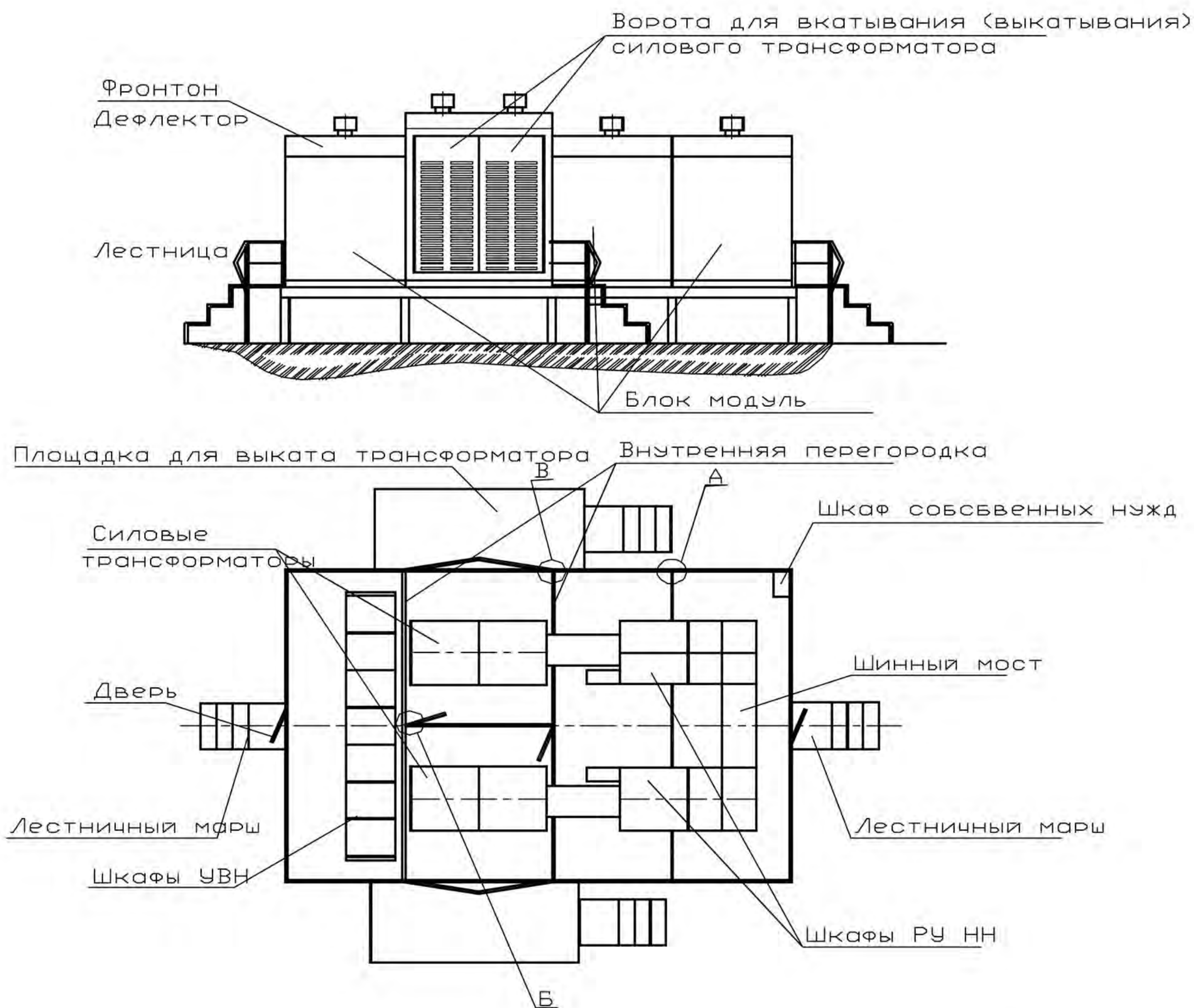
В отсеке высокого напряжения могут устанавливаться шкафы ШВВ-2В с вакуумными выключателями или камеры КСО с защитой силового трансформатора.

В отсеке низкого напряжения могут устанавливаться КТП общепромышленного типа по ТУ 16-674.029-84 или панели ЩО-94 по ТУ У 36.248-94.

В КТП предусмотрен учет электроэнергии на стороне НН и отдельно учет электроэнергии линии 220 В, 63 А, подключаемой через штепсельный разъем.



### Общий вид на примере двухрядной двухтрансформаторной подстанции 2КТПБМ 2500/10/0,4 УХЛ1\*



Примечание\* возможна иная компоновка оборудования в подстанции.